

式次第

開会式 9:00～

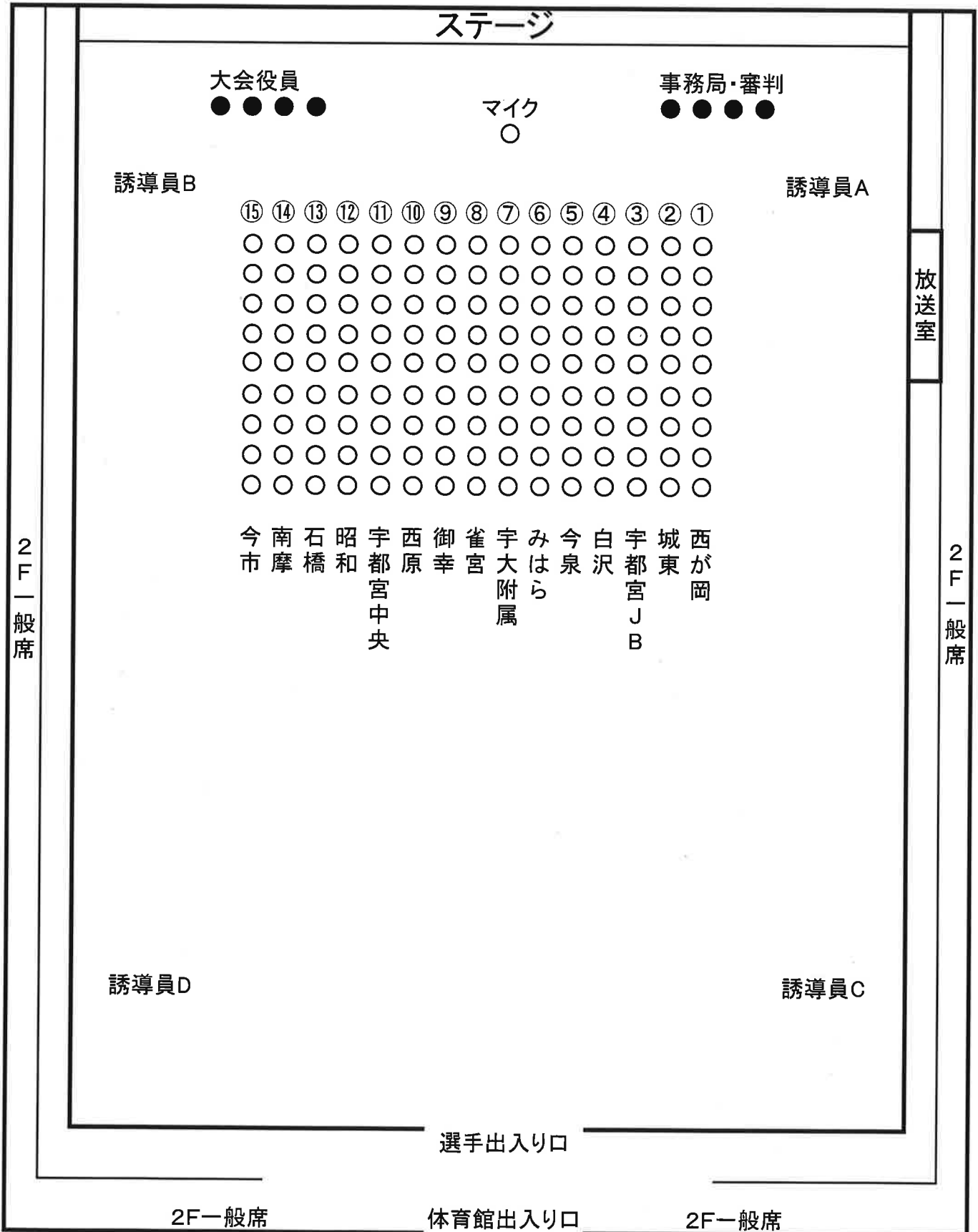
- 1 選手入場
- 2 開会通告
- 3 あいさつ 栃木県スポーツ少年団本部長
- 4 競技上の注意 栃木県小学生バドミントン連盟
- 5 選手宣誓 大垣 空也 宇都宮ジュニアバドミントンスポーツ少年団
小松 雅 西原ジュニアバドミントンクラブ
- 6 選手退場

閉会式

- 1 選手入場
- 2 開式通告
- 3 成績発表
- 4 表彰
- 5 あいさつ
- 6 閉会通告

開 会 式 要 項

- ① 出場者は、放送の案内に従い体育館フロア—選手出入りに集合のこと。
- ② チーム毎に、プラカード(選手が持つ)、団旗(選手が持つ)、選手(男子先頭、背の低い順)の順に整列する。
- ③ 音楽に合わせて、放送及び誘導員の指示で入場する。



第20回栃木県スポーツ少年団競技別交流大会

兼 第35回関東ブロックスポーツ少年団競技別交流大会(栃木県予選会)

注意事項

1. 競技上の注意

競技は平成28年度日本バドミントン協会競技規則にのっとり行います。

①初戦の試合前のみ3分間の練習を行います。(シングルスは対戦相手と行う)

②各コートの試合進行は審判員にて行って下さい。

－1. 第一試合は審判員で審判を行います。線審は必要に応じて配置ください。

点数補助員も審判担当コートのチームから出してください。

－2. 第二試合以降は、敗者が点数補助員を行ってください。

審判は審判員で行います。線審は各コート審判担当で必要に応じて配置ください。

－3. 準々決勝以降は線審を付けて、審判員にて審判を行なってください。

敗者は点数補助員を行ってください。

・インプレー中の選手へのアドバイスは禁止です。

・インターバル(11点60秒、ゲーム間120秒)

③進め方

－1. 敗者審判はそのままコートサイドに残り、次の試合の点数補助員を行う。

－2. 勝者は試合終了後、得点用紙及びシャトルを本部席まで届ける事。

④交流試合も2セット先取(通常同様)で行います。

2. 一般上の注意事項

①大会当日は駐車場に限りがありますが特に台数の制限はしません。

体育館駐車場に止められる場合は駐車券を見えるように置いてください。

②体育館の開館は8:30です。

③参加者は、障害保険等に加入の事。

④会場準備について

開会式の前、各団が壁側にネット、ポール、得点版を両サイドの壁側に準備し、

開会式終了後、すみやかにコートの準備をお願いします。

⑤開会式時にプラカードと団旗を忘れずに準備して下さい。

⑥開会式の服装は、試合の出来る服装で入場行進に参加して下さい。

ただし、当日寒い場合は上着を着用してもかまいません。

⑦服装は(財)日本バドミントン協会審査合格品とし、上着背面に、所属団名、氏名を明記して下さい。

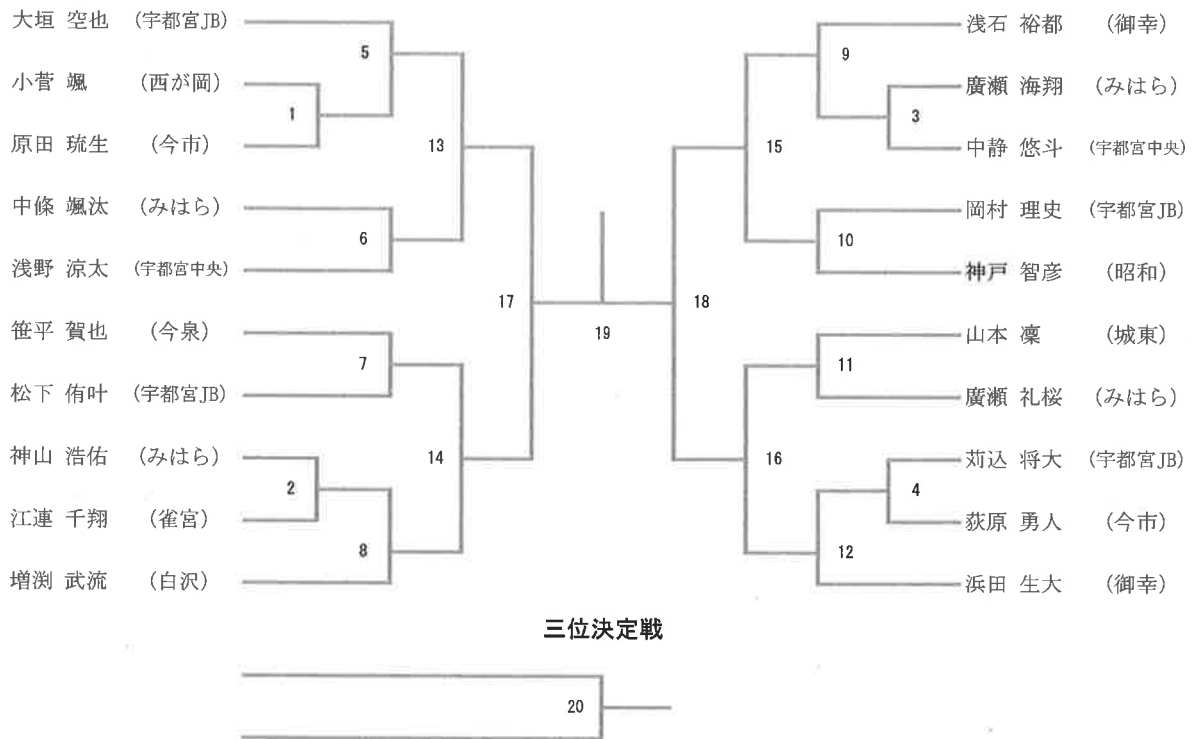
⑧競技中の事故に関しては、応急処置は致しますが、その後の責任は参加者の負担と致します。

⑨体育館のコンセントは使用できません。

⑩ごみは各自でお持ち帰りください。また、清掃区分を設けてありますので、協力をお願いします。

⑪フラッシュ撮影は禁止です。

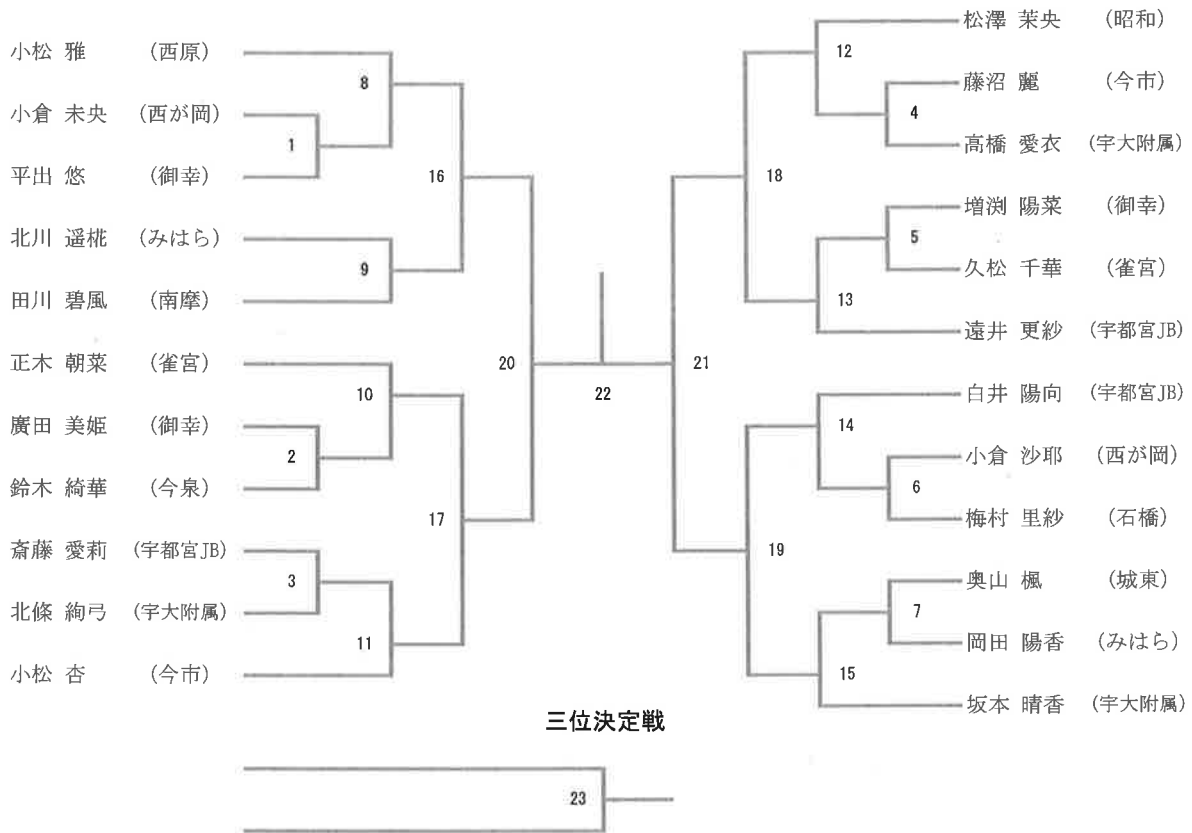
男子シングルス



男子ダブルス



女子シングルス



女子ダブルス



第20回栃木県スポーツ少年団バドミントン交流大会 平成28年5月7日

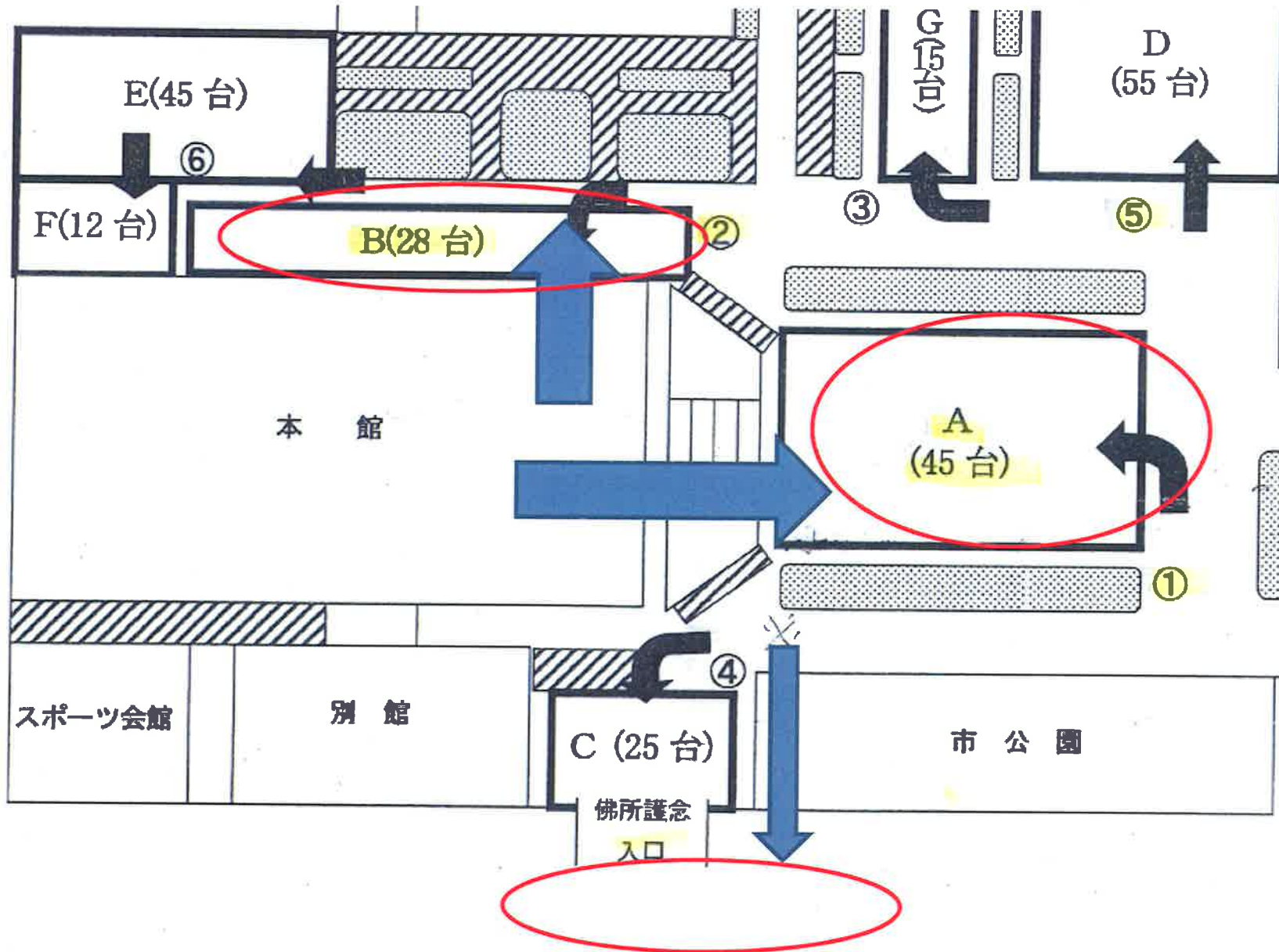
	1	2	3	4	5	6	7	8	9	10
審判	宇都宮JB	白沢	雀宮	今泉／みはら／今市		西が岡／宇大附属／御幸		西原 南摩	城東／昭和／石橋	
9:30	GD-1	GD-2	GD-3	GD-4	GD-5	GD-6	GD-7	GD-8	GD-9	GD-10
10:00	GS-1	GS-2	GS-3	GS-4	GS-5	GS-6	GS-7	BS-1	BS-2	BS-3
10:30	BS-4	BD-1	BD-2	BD-3	BD-4	BD-5	GD-11	GD-12	GD-13	GD-14
11:00	GD-15	GD-16	GD-17	GD-18	GS-8	GS-9	GS-10	GS-11	GS-12	GS-13
11:30	GS-14	GS-15	BS-5	BS-6	BS-7	BS-8	BS-9	BS-10	BS-11	BS-12
12:00	BD-6	BD-7	BD-8	BD-9	GD-19	GD-20	GD-21	GD-22	GS-16	GS-17
12:30	GS-18	GS-19	BS-13	BS-14	BS-15	BS-16				
13:00	交流戦									
13:30										
14:00	BD-10	BD-11	GD-23	GD-24	GS-20	GS-21	BS-17	BS-18	BD-決勝	BD-三決
14:30	GD-決勝	GD-三決	GS-決勝	GS-三決	BS-決勝	BS-三決				

駐車券（県体育館）

小学生バドミントン 関係者

2016.5.7 駐車の際は、本券を見えるところに置いてください。

駐車 場所 ①



駐車 場所 ②

教会駐車場係

駐車係の注意、

1. 検査部等中はクルマの真後ろには入らない。
2. 検査部等時は必ず一人が駐場合部、番割での駐車はしない。
3. 一番前方車列以外の車は鍵を付けたままで駐車の際は。
4. 言葉使いを優しく丁寧に。

平成 年 月 日

5. 休憩はその個所ごとに交代を取り休憩して下さい。
6. 駐車時は出来るだけ駐車方向、左側から詰めて駐車する。
7. 奥から順に詰める、奥が埋まり次第 他の部署の手伝い。
8. 安全に十分注意して駐車係管理を行って下さい。

この場所は、絶対に講堂に向けてバックで入れないでください

